

ZOZNAM SÚRADNÍC (VYTÝČOVACIE BODY)

BOD	Y [m]	X [m]	POZNÁMKA
1	427 802,101	1 274 888,884	OKRAJ VĽAVO
2	427 783,993	1 274 591,794	
3	427 803,725	1 274 597,741	OKRAJ VPRAVO
4	427 785,617	1 274 600,961	

- POZNÁMKY:
- HRUBKA DOSKY JE PREMENLIVÁ PODLA POZDĽŽNEHO REZU.
- hr. min. 200mm V STREDE MOSTA NAD PREFABRIKÁTMI
- hr. min. 215mm V OSI ULIČENIA NAD PREFABRIKÁTMI
 - PRIEČNY REZ PRISPOSOBÍ NA PREFABRIKÁTY, KTORÝ DODÁ ZHOTOVITEĽ.
- LEGENDA:
- H1L OKRAJ VĽAVO
 - H2L ODVODNENIE VĽAVO
 - H STRED = OS
 - H3P OKRAJ VPRAVO
 - H4P OKRAJ VPRAVO
- POZNÁMKY:
- PRED ZAČIATKOM STAVEBNÝCH PRÁČ OVERÍŤ ROZMERY EXISTUJÚCICH KONŠTRUKCIÍ
 - DOPRAVA, SPÔSOB SPRACOVANIA A ZHUTOVANIA BETÓNovej ZMESI, OŠETROVANIE BETÓNU PO BETÓNÁŽI MUSÍ BYŤ V ZHUYSE STN EN 206, RESP. PRÍSŮLÝNYCH TKP od SSC
 - ZHOTOVENIE NOSNÝCH KONŠTRUKCIÍ MUSÍ BYŤ V ZHUYSE STN EN 1370 (ZHOTOVOVANIE BETÓNových KONŠTRUKCIÍ)
 - POVRCH PRACOVNÝCH ŠKÁR PRED ZATUHNIUTÍM ZDRSNIŤ. PRED BETÓNÁŽOU PRACOVNÉ ŠKÁRY VYČISTIŤ A PREVLHČIŤ
 - POKIAL NIE JE UVEDENÉ INAK, SKOSENIE HRÁŇ JE 20x20mm
 - V PRIEČNOM A V POZDĽŽNOM SMERE BUDU PREFABRIKOVANÉ NOSNÍKY VZÁJOMNE SPOJENÉ MONOLITICKOU ŽELEZOBETÓNOVOU SPRIAHAJÚCOU DOSKOU min. hr. 200mm
 - NAD PODPERAMI BUDU NOSNÍKY ZMONOLITENÉ PRIEČNÍKOM O ŠÍRKE 800mm
 - DOBETÓNOVANIE ČEL NOSNÍKOV A PRIEČNÍKOV SA VYBUDUJE SPOLU SO SPRIAHAJÚCOU DOSKOU
 - NAD OPORAMI TVAR DOSKY PRISPOSOBÍŤ MOSTNÉMU ZÁVERU
 - SPRIAHAJÚCA DOSKA MEDZI NOSNÍKMI BUDE BETÓNOVANÁ DO STRATÉHO DEBNENIA - NÁVRH FILIGRANOVÝCH DOSKY min. hr. 50mm, DEBNENIE BUDE ULIČENÉ NA OZUBÝ NOSNÍKOV - DOPORUČUJEME KOTVENÉ napr. TMELOM
 - PRI ZMENE UVAŽOVANÝCH NOSNÍKOV A LOŽISK JE NUTNÉ OVERIŤ, ČI DOTYKNUTÉ ZMENY BUDU MAŤ VPLYV NA PROJEKTOVÚ DOKUMENTÁCIU - RIEŠI STAŤBA
 - ZMENY OPROTÍ PREDPOKLADOM PROJEKTOVEJ DOKUMENTÁCIE JE NUTNÉ KONZULTOVAŤ S PROJEKTOVATEM, RESP. MUSIA BYŤ DOHĽADENÉ STAVEBNÝM DOZOROM

VÝŠKY SPRIAHAJÚCEJ DOSKY

Staničenie	Spriahajúca doska					Poznámka
	H1L	H2L	H	H3P	H4P	
0,641 035	247,254	247,204	247,294	247,204	247,254	začiatok dosky
0,641 535	247,269	247,219	247,309	247,219	247,269	os uličenia O1
0,642	247,283	247,233	247,323	247,233	247,283	
0,643	247,314	247,264	247,354	247,264	247,314	
0,644	247,344	247,294	247,384	247,294	247,344	
0,645	247,376	247,326	247,416	247,326	247,376	
0,646	247,408	247,358	247,448	247,358	247,408	
0,647	247,439	247,389	247,479	247,389	247,439	
0,648	247,472	247,422	247,512	247,422	247,472	
0,649	247,505	247,455	247,545	247,455	247,505	
0,650	247,538	247,488	247,578	247,488	247,538	
0,650 230	247,545	247,495	247,585	247,495	247,545	os mosta
0,651	247,572	247,522	247,612	247,522	247,572	
0,652	247,606	247,556	247,646	247,556	247,606	
0,653	247,640	247,590	247,680	247,590	247,640	
0,654	247,675	247,625	247,715	247,625	247,675	
0,655	247,710	247,660	247,750	247,660	247,710	
0,656	247,746	247,696	247,786	247,696	247,746	
0,657	247,782	247,732	247,812	247,732	247,782	
0,658	247,819	247,769	247,859	247,769	247,819	
0,658 925	247,852	247,802	247,892	247,802	247,852	os uličenia O2
0,659	247,885	247,835	247,915	247,835	247,885	
0,659 425	247,871	247,821	247,911	247,821	247,871	koniec dosky

DOSKA min. hr. 200mm:
BETÓN DOSKY: C30/37
BETÓN STN EN 206+A1 - C30/37 - XC4, XD1, XF2 (SK) - Cl 0,4 - Dmax 22 - S3

171,2 m² (18,4*9,3)
cca 34,0 m³

OCEL: STN EN 1992-1-1 B 500B

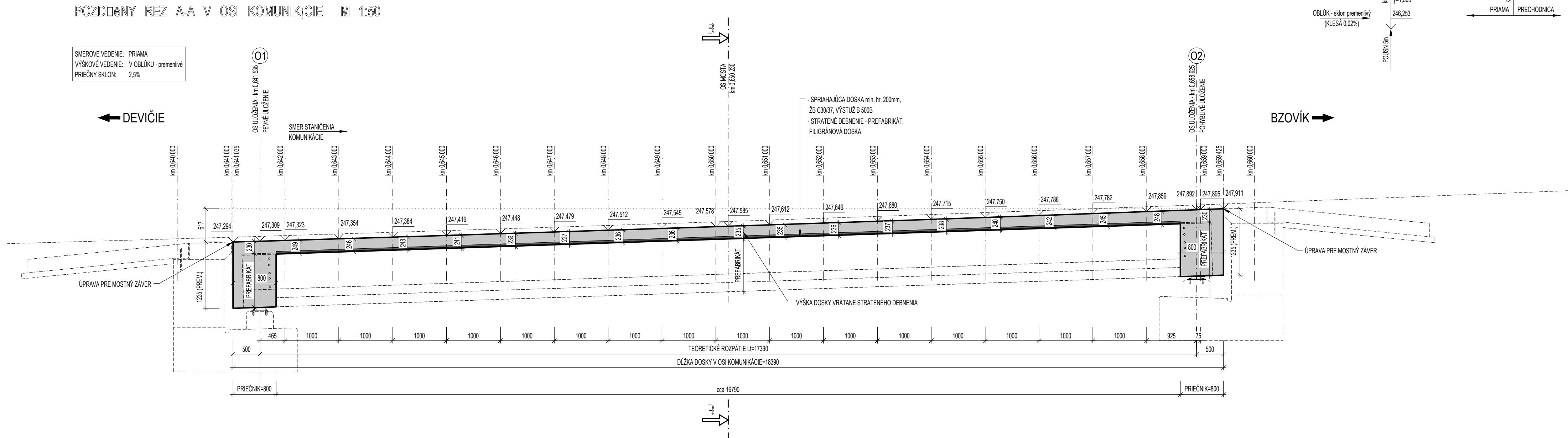
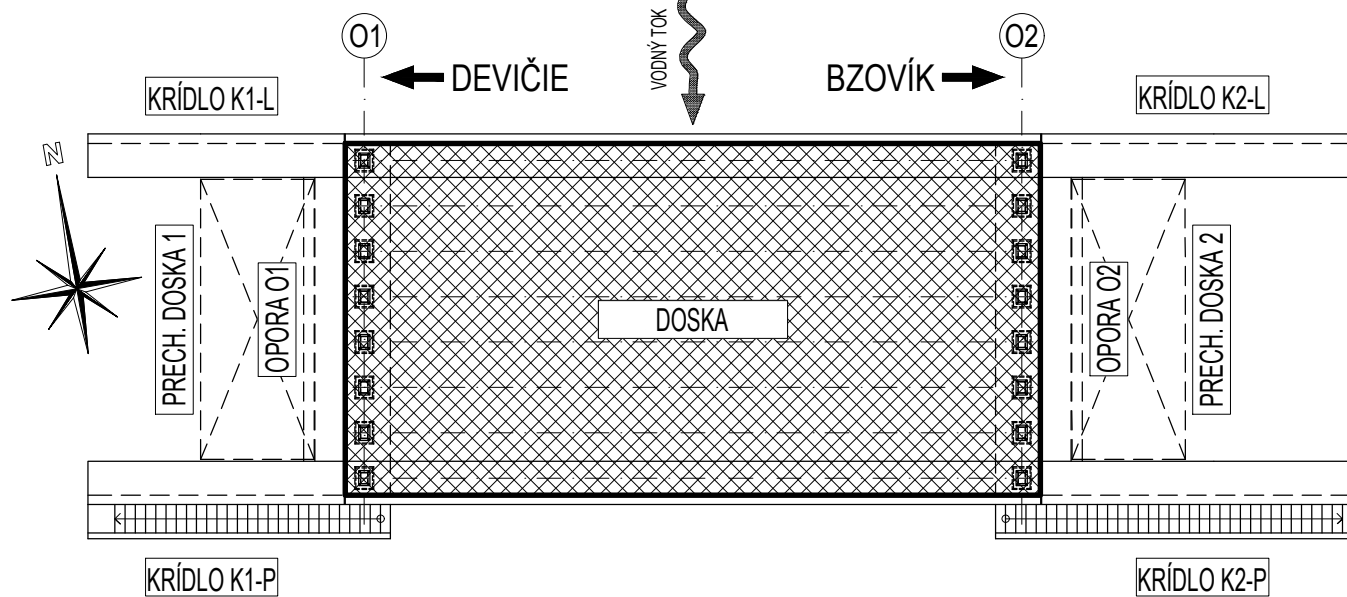




SCHÉMA M 1:200



SÚRADNICOVÝ SYSTÉM: S-JTSK v realizácii JTSK

VÝŠKOVÝ SYSTÉM: BALT PO VYROVŇANÍ

Zodpovedný projektant	Ing. Zuzana Podolová		 Trnavská 27, 831 04 BRATISLAVA
GENERÁLNY PROJEKTANT			
Základové číslo:	1915		

Zodpovedný projektant objektu:	Ing. Ľubomír Macura	REMÍNG CONSULT A.S. Trnavská 27, 831 04 BRATISLAVA
Navrhovateľ - vypracoval:	Ing. Ľubomír Macura	
Kontroloval:	Ing. Vladimír Plátek	
Název:	Banskobystrický	
Investor - stavebník:	Banskobystrický samosprávny kraj Nám. SNP 23 974 01 Banská Bystrica	
Stupeň - účel:	DSPRS	
Datum:	10/2020	
Podpis A4:	8x44	
Mierka:	1:100, 1:50	
Číslo SO:	526-004-01	
Název SO:	SO KA-526.004-01	
Príloha:	5.2	